

ALLURES, 2012

Architecture fluide-lumineuse

Co-production de l'ECM LE CHAPLIN

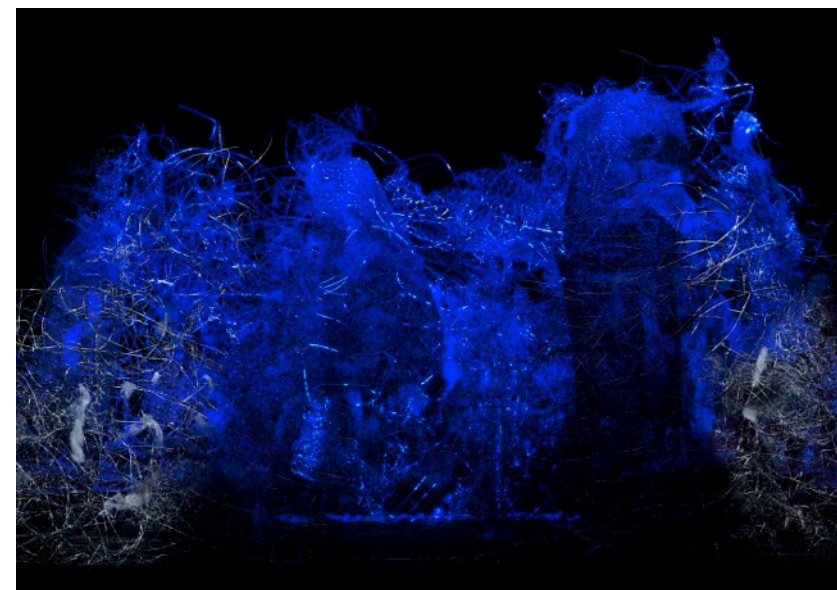
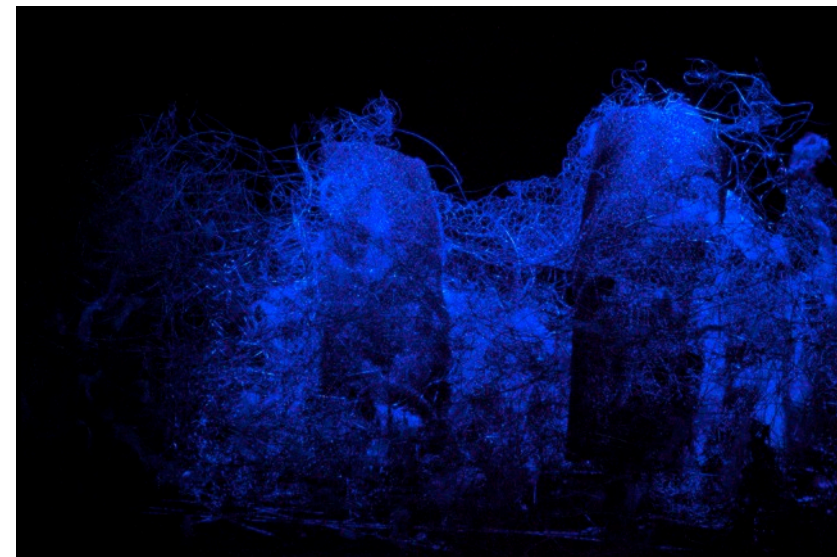
SEUILS-LUMIERE Exposition du 14 mai au 30 juin 2012

Espace Culturel Multimédia LE CHAPLIN / Mantes-la-Jolie

Un grouillement lumineux sculpte des volumes multiples sans cesse ajourés, déplacés, sectionnés, effacés. En suivant des progressions rythmiques variées, entre l'extrême excitation et l'état de latence, l'installation mue, se cherche, se réinvente dans un mouvement perpétuel.

La forme et le sens de l'installation Allures s'appuient sur l'histoire du Val Fourré. Ce quartier de Mantes-la-Jolie, l'un des lieux symboles du malaise des banlieues, l'exemple d'un urbanisme daté, fiché, stigmatisé, poursuit aujourd'hui le travail de requalification entamé au cours des années 90 : restructuration de la trame viaire -chemins, rues, grands axes, réseau de voies transversales-, remodelage des espaces publics, création d'espaces paysagers. Au cours des vingt dernières années, de nombreuses tours et barres ont été démolies. Certaines barres ont été simplement "grignotées", ajourées pour faciliter la circulation entre les îlots.

Circulation, trame, réseau ; requalification, renouveau, "grignotage", mais encore, transmission, circuit, ajours, ont été les mots-clefs pour la réalisation cette installation.



VIDEO de l'installation sur : <https://vimeo.com/115832158>

Grillages, fils de fer, ouate, dispositif de vidéo projection

Boucle d'animation : 15'

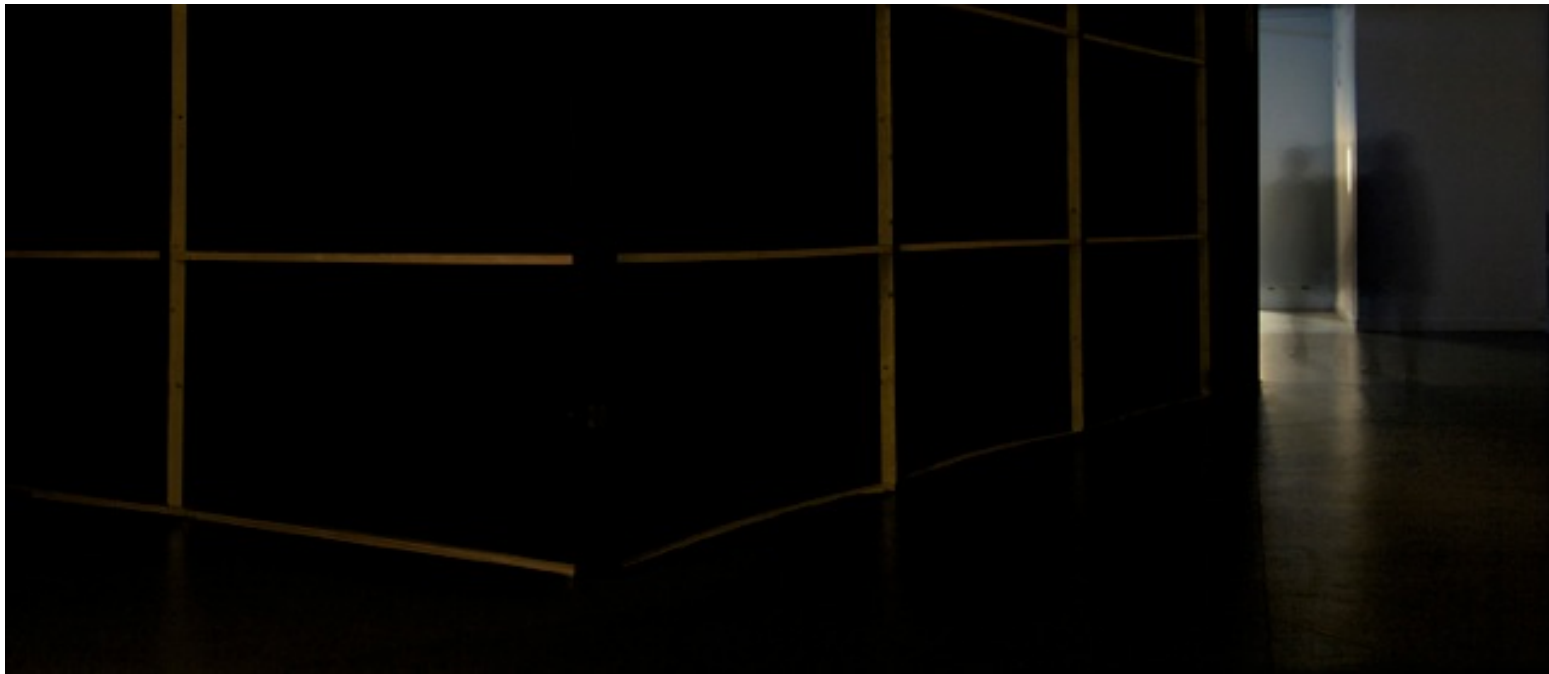
Volume environ 8m³ / Surface au sol de l'œuvre environ 5m² / 1,60m hauteur maximale.

Dimension du caisson : 4m x 7m x 2m



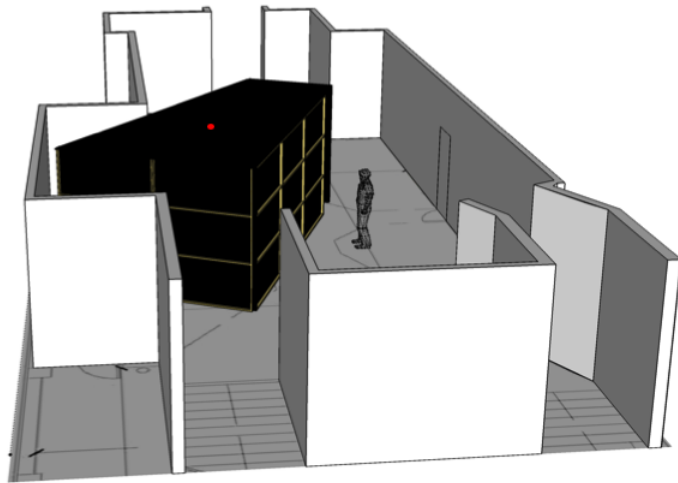
CONDITIONS D'EXPOSITION

Un caisson de volume généreux et de forme irrégulière « campe » dans la salle d'expositions du Chaplin. Le spectateur a une vue en perspective de ce volume depuis les deux différents accès possibles à la salle d'exposition. En le contournant, le spectateur trouve l'accès qui mène à l'intérieur de cet objet creux auquel il peut considérer dorénavant comme habitable. Il y découvre une œuvre lumineuse déployant des images épaisses et mouvantes dans un mouvement perpétuel.



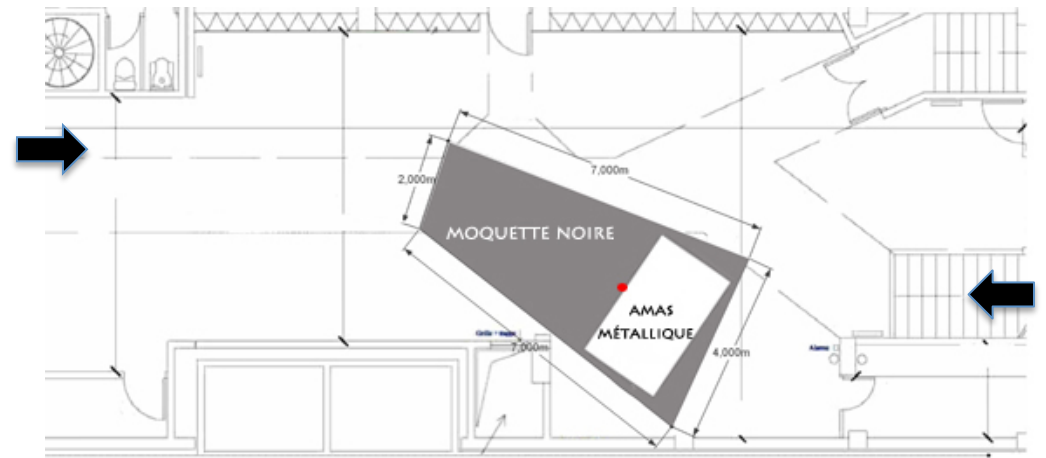
Caisson situé dans la salle d'exposition de l'ECM Le Chaplin

EMPLACEMENT DU CAISSON / DÉTAILS TECHNIQUES :



plan 3D Salle d'exposition du Chaplin
crédit fichier : Arnaud Sauvage

- position du vidéo projecteur



emplacement de l'architecture fluide-lumineuse à l'intérieur du caisson

CARACTÉRISTIQUES DU CAISSON :

MATÉRIAUX : 10 pans de 2m de large et 3 m de hauteur réalisés en tasseaux de bois et tissu noir occultant 320g/m²

TAILLE : surface au sol d'environ 25 m² / 3 m de hauteur sous plafond

CIRCULATION : une entrée-sortie pour les spectateurs

À L'INTÉRIEUR DU CAISSON :

- ARCHITECTURE FLUIDE-LUMINEUSE :

SUPPORT MATÉRIEL :

SCULPTURE: amas métallique réalisée en grillages sculptés et fils de fer avec des "virgules" de ouate
dimensions : environ 8 m³ / 3m de largeur / 1,60m de hauteur maximale / 1,70 m de profondeur

SUPPORT NUMÉRIQUE :

VIDÉO PROJECTEUR : BenQ MX613 ST - focale courte - HDMI

LECTEUR VIDÉO : iMac pour lecture en boucle d'une animation de 15 minutes de durée sans principe ni fin.

- MOQUETTE NOIRE

MONTAGE :

Pour le montage et la mise au point de l'installation ont été nécessaires 6 jours avec l'aide de deux techniciens.